

2024年12月14日（土）
ルルレモンが日本最大の旗艦店を
渋谷スクランブル交差点にオープン
オープンを記念した特別イベントや先行発売商品も



カナダ・バンクーバー発の高機能アスレティックウェアブランド
lululemon（ルルレモン）は日本最大級のウィメンズとメンズの複合店舗、
ルルレモン 渋谷ストアを2024年12月14日にオープンいたします。
オープンを記念した特別ランニングイベントや日本未発売のウォーターボトル先行発
売など、体験や商品を通じてゲストの皆様の Wellbeing を支えます。

ルルレモンは、1998年の創業以来、体を動かし汗を流すことで心と身体の総合的な健康を実現するというブランドフィロソフィーを实践し、ゲストの皆様のウェルビーイングに貢献する体験型ストア作りを行ってきました。新たにオープンするストアでも、ゲストの皆様とのつながりを大切に、一人ひとりに寄り添った健康でマイナフルなライフスタイルをサポートいたします。

ルルレモン 渋谷ストアは一日平均50万人が行き交うと言われている東京のシンボルのひとつである渋谷スクランブル交差点の目の前に位置しています。1階はウィメンズ、2階はユニセックスおよびメンズのフロアとして、製品フルラインナップを揃えます。

ストアの外観には、パラメトリック木製フィンを採用し、ルルレモン ヨガマットの柔らかさと滑らかさを表現しています。また、内装には木材を豊富に使用し自然で落ち着いた雰囲気演出しながらも、アートやサイネージなど遊び心あるデザインを採用し、渋谷の街を訪れる皆様にショッピングを楽しんでいただける空間となっています。

また、ブランドの多様性を最大限に表現する設計を行い、ヨガから始まり、ランニング、トレーニング、ゴルフ、テニス、ハイキングなどさまざまなアクティビティに対応する商品を取り揃えております。またブランドのレガシーを称え、ゲストの皆様へ愛されるシグネチャーアイテムの品揃えを強化したほか、商品の機能性、スタイリング、カラーバリエーションなどの理解が深まるシグネチャーアイテム専用の什器を日本初導入し、ゲストの皆様へスタイリングをサポートできる空間づくりを目指します。

アーティストユニット WHOLE9 -ホールナイン- によるブランドフィロソフィーの表現

ルルレモンはコミュニティのパートナーと協力し、運動を身近なものとし、すべての人にウェルビーイングをというメッセージのもと、それを実現するために努力を続けています。

私たちが提案する「Sweatlife」は Sweat（ともに汗をかき）、Grow（成長し）、Connect（つながる）の意味を含んでおり、ウェルビーイングであるために大切なプロセスと考えています。

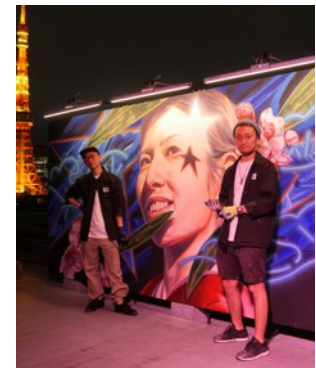
そして今回は私たちの大切なコミュニティである2人のアーティストに Sweatlife を表現した作品を渋谷ストアのために制作いただきました。

アーティストユニット WHOLE9 -ホールナイン-

国内外で活動する二人組のアーティストユニット。ライブペイントと壁画制作を得意とし、経験とセンスを活かしてハイクオリティな作品を作り上げてきた。

人物や動物など具象的モチーフを描く hitch と、自然からのインスピレーションを抽象的に描く simo により、二人で1枚の世界を描く。

一人では創れない作品を通じて、絵のある暮らしを日常にもたらし、気の合う仲間と日々を彩っていくライフスタイルを提案する。



オープンを記念した初のスウェットイベントを渋谷ストアアンバサダーと開催

渋谷ストアでは、アンバサダーとしてヤハラ リカとパートナーシップを組み、渋谷エリアのコミュニティの拡大とウェルビーイングの向上を目指してまいります。

また、オープンを記念して、アンバサダーと近隣のトレーニングスタジオ GRIT NATION Shibuya がコラボレーションした人数限定のランニングイベントを開催します。参加者には Tokyo Juice のドリンクとルルレモンのウェアをプレゼントいたします。ルルレモン渋谷ストアは地域のウェルビーイングハブとして、様々なイベントを近隣コミュニティの皆様と企画していきます。

ランニングイベントの詳細と参加のご応募は[こちら](#)よりお申し込み下さい。お申し込み先着順で定員になり次第、締め切りとなりますので、あらかじめご了承ください。

ヤハラ リカ

ファンラン（楽しんで走る）をモットーに、砂漠マラソン3連続完走（サハラマラソン・ナミブレス・アタカマクロッシング）、南極マラソン出走権を獲得。出走を目指し活動中。

講演活動やランニング講師、スポーツイベントのMCやリポーターなど、スポーツを楽しむことを伝える啓蒙活動や、ビーチハンドボールプレイヤーとして健康なライフスタイルの普及にも力を注いでおり、幅広い分野で評価を受ける。



日本初上陸のウォーターボトルが渋谷ストアで先行発売

日本初上陸となるウォーターボトルを渋谷ストアにて先行発売いたします。ボトルの表面には濡れた手でも滑りにくい加工を施しており、飲み口は片手でも開けやすい設計になっています。保冷・保温機能に優れたルルレモンのウォーターボトルは、ギフトにもぴったりのアイテムです。

渋谷ストアでは以下のウォーターボトルを先行発売いたします。



Back to Life Sport Bottle 18oz Straw Lid : White

Back To Life Sport Bottle 24oz : Pink Glow

Insulated Tumbler 40oz : Black

- Back to Life Sport Bottle 18oz Straw Lid ¥5,000 カラー：White／Pink Glow
- Back To Life Sport Bottle 24oz ¥5,500 カラー：Black／White／Pink Glow／Blue Linen
- Back To Life Sport Bottle 24oz Straw Lid ¥6,500 カラー：Black
- Back To Life Sport Bottle 32oz Straw Lid ¥7,500 カラー：White
- Insulated Mug 12oz ¥4,500 カラー：Black／White
- Insulated Tumbler 40oz ¥8,500 カラー：Black

ホリデーコレクションも充実

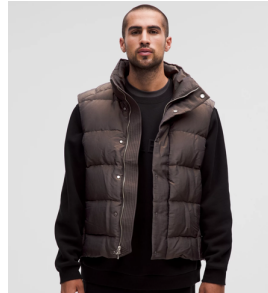
人気の定番アイテムをはじめ、寒い冬に活躍する高機能アウターも勢ぞろい。ホリデーシーズンに向けて、快適な着心地、気分が盛り上がるヘルシーなギフトを提案しています。メンズ、ウィメンズはもちろん、ユニセックスで楽しめるユニークなアイテムがきっと見つかるはずです。



[Wunder Puff クロップベスト](#) ¥31,800



[Quilted Grid Tote Bag Mini 5L Plush Fleece](#)
¥17,800



[Wunder puff ベストイリディセント](#) ¥36,800



[Smooth Spacer プルオーバーフーディ](#) ¥18,800

オープンを記念したオリジナル Align アイマスク

渋谷ストアオープンを記念して、税込2万円以上お買い上げのお客様にルルレモンオリジナルのアイマスクをプレゼントいたします。

このアイマスクにはルルレモンの一番人気商品であり、履いていないような履き心地と言われるアラインパンツ (Align Pant) に使用されている独自素材 Nulu ファブリックを使用しており、しっとりとしたバターのような滑らかさを体感できるアイマスクです。



lululemon Shibuya 概要

所在地	〒150-0041 東京都渋谷区神南1丁目23-10
営業時間	午前11時—午後9時
オープン日	2024年12月14日
延床面積	651.5 m ²
建物規模	地上2階

About lululemon

lululemon は、カナダ・バンクーバーで1998年に創業したアスレティックウェアブランド。日本では2017年にGINZASIXストアがオープンし、六本木、原宿、新宿、青山、麻布台、大阪・御堂筋、梅田、心齋橋、御殿場に根を下ろしながら、日本の各コミュニティとの絆を深めてまいりました。#thesweatlifeの実践をとおしてコミュニティが生み出す力を高め、ゲストの幸せで健やかなウェルビーイングを応援し続けていきたいと考えております。

lululemon ホームページ：<http://www.lululemon.co.jp/>



2024 年 12 月 2 日

lululemon 公式 Instagram : <https://www.instagram.com/lululemonjp/>

●商品に関するお問い合わせ先
lululemon gec@lululemon.co.jp