

ルルレモン、京都初のストアを
2025年2月6日（金）京都 BAL にオープン
日本初の新ストアデザインを採用し、
「Kyoto. Pause to Feel.」のメッセージと共に地域とつながる



カナダ・バンクーバー発のパフォーマンスアパレルブランド lululemon（ルルレモン）は、2025年2月6日（金）、京都初となるストアを京都 BAL にオープンします。

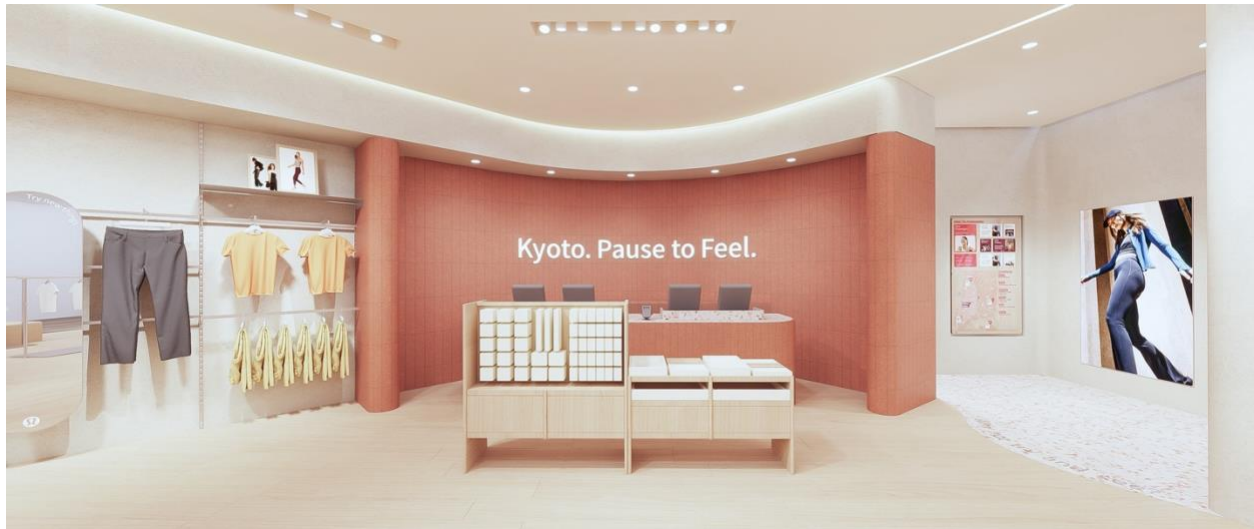
約 340 m²の広々とした店内には、ウィメンズ、メンズ、アクセサリなど多彩なアイテムを取り揃え、本ストアのために生まれた「Kyoto. Pause to Feel.」のメッセージとともに、ゲストの皆さまをお迎えします。

オープンを機に、京都エリアのコミュニティとのつながりをさらに深めながら、製品や体験を通じて、心と身体がふっとほどけるようなマインドフルな時間をお届けできる場所を目指していきます。

京都 BAL スタアのために生まれたメッセージ：Kyoto. Pause to Feel.

本ストアは、京都という街が持つ静けさや穏やかな時間の流れに着想を得て、日々の忙しさの中で一度立ち止まり（Pause）、呼吸や姿勢、肌ざわりといった自身の感覚へ意識を向ける（Feel）という想いを込めて、**店舗限定のメッセージ「Kyoto. Pause to Feel.」**を掲げています。

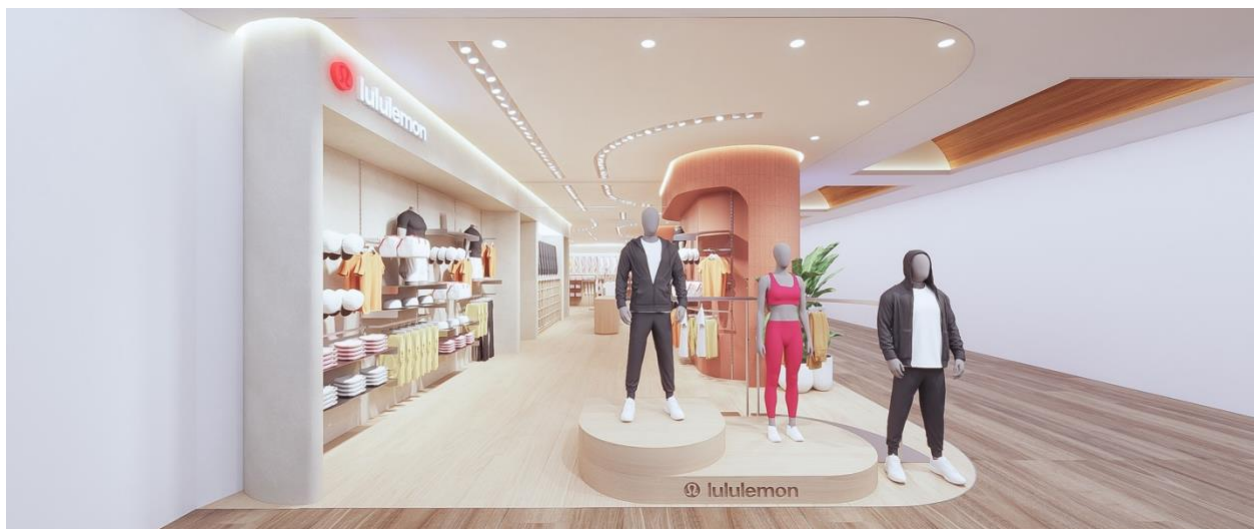
メッセージは、ストアの世界観を象徴する存在として、レジ背面の壁面にもデザインされています。



日本のストアで初めてとなる新ストアデザイン

今回、lululemon が新しくグローバルで展開する「Movement（動き）」「Connection（つながり）」「Sensory Engagement（感性への働きかけ）」を軸としたストアデザインコンセプトを日本のストアで初めて採用しました。

さらに、京都という土地が持つ静けさや流れを表現した「Flow」の要素を取り入れることで、やわらかなカーブや空間の緩やかな切り替えが、軽やかで調和の取れたリズムを生み出し、ゲストが自然とリラックスできる穏やかな動線をつくり出しています。



2026年1月14日

オープンを記念して、税込 30,000 円以上ご購入いただいたお客様に、先着で「1 分間のメディテーションガイド付きお香セット」をプレゼントいたします。数量限定のため、なくなり次第終了となります。



lululemon 京都 BAL ストア 概要

店舗名	lululemon 京都 BAL ストア
所在地	京都府京都市中京区河原町通三条下ル山崎町 251 京都 BAL 3 階
営業時間	午前 11 時 - 午後 8 時
オープン日	2026 年 2 月 6 日 (金)
延床面積	339.4 m ²

<お問い合わせ>

商品に関するお問い合わせ：

lululemon お客様窓口

TEL: 0800-080-4090 E-MAIL: gec@lululemon.co.jp